

2019-2-17



一德期货 能化事业部 王佳瑶

从业资格号：F3016773

投资咨询从业证书号：Z0013294

☎：151-0118-1723 QQ&微信：597745510

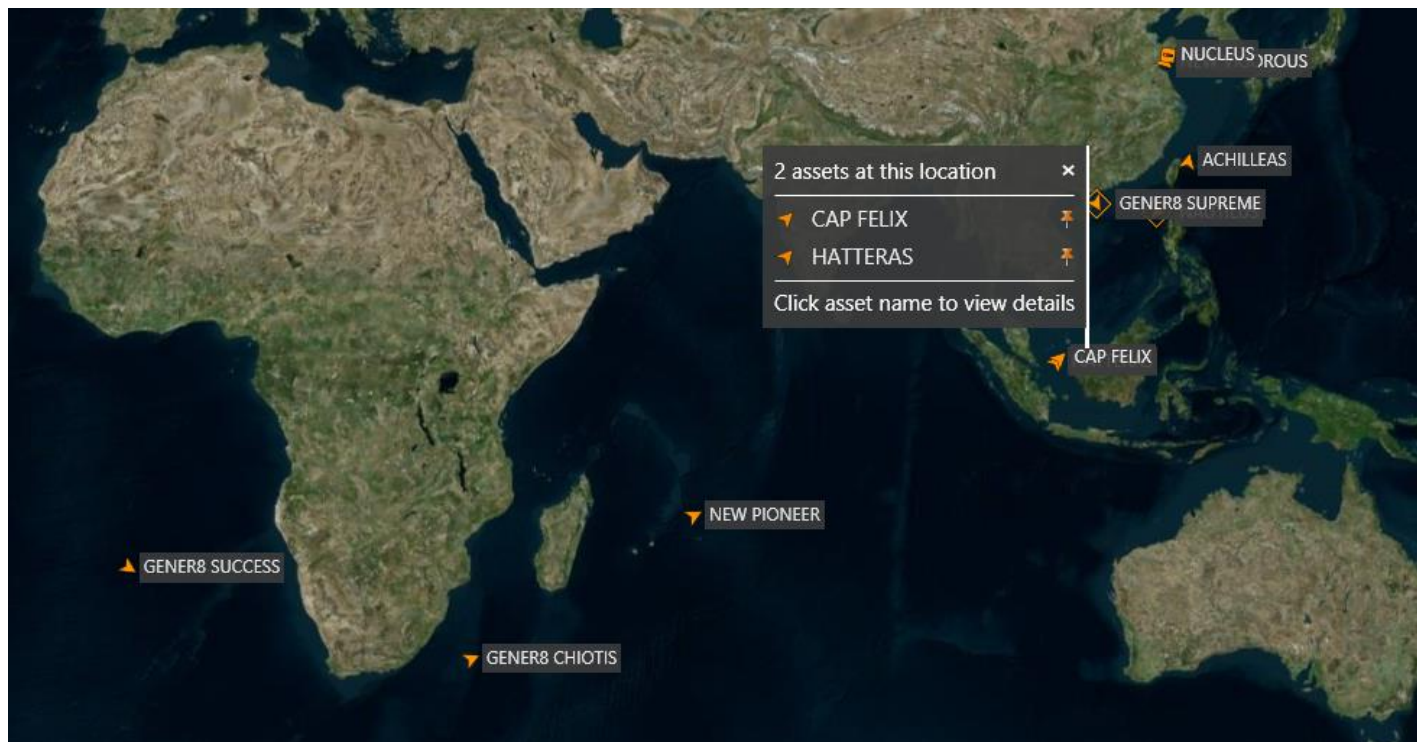
✉：wangjiayao2015@163.com

观点：

- 春节期间炼厂正常累库，当前山东执行前期合同为主，贸易商拿货中；华东年前终端赶工需求为主，贸易商备货程度很低，预计节后有补货需求。“炼厂——贸易商——终端”的物流转移路径，华东正处于第一阶段的开端，认为当前的关键点在于华东贸易商的备货情况。
- 全国大范围雨雪天气持续中，终端需求尚难开启，等待天气情况好转。
- 沥青/原油比价回落，锁利润头寸可先平仓获利。

路透委内瑞拉原油船期:

- 1月8船192万吨
- 2月7船171万吨

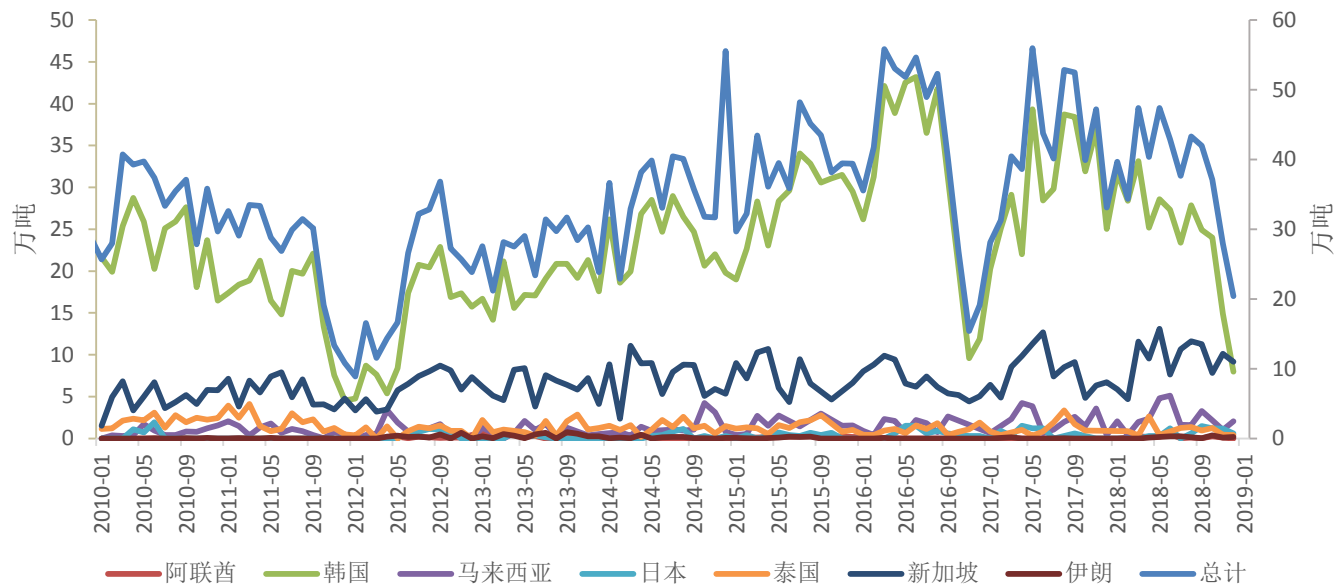


Vessel	Load Country	Load Port	Departure Date	Discharge Country	Discharge Port	Arrival Date	Product	Volume	Unit
NAUTILUS	Venezuela	Jose Terminal	2018/12/21	China	Dalian	2019/2/9	Crude Oil	280.00	KILOTONNES (KT)
GENER8 SUPREME	Venezuela	Jose Terminal	2018/12/29	China	Zhanjiang	2019/2/12	Crude Oil	280.00	KILOTONNES (KT)
NEW VIGOROUS	Venezuela	Jose Terminal	2018/12/13	China	Dongjiakou	2019/2/13	Crude Oil	180.00	KILOTONNES (KT)
NUCLEUS	Venezuela	Jose Terminal	2018/12/25	China	Qingdao	2019/2/14	Crude Oil	280.00	KILOTONNES (KT)
ACHILLEAS	Venezuela	Jose Terminal	2019/1/2	China	Ningbo and Zhoushan	2019/2/18	Crude Oil	280.00	KILOTONNES (KT)
CAP FELIX	Venezuela	Amuay Bay	2019/1/7	China	Zhanjiang	2019/2/21	Crude Oil	130.00	KILOTONNES (KT)
HATTERAS	Venezuela	Jose Terminal	2019/1/6	China	Yingkou	2019/2/26	Crude Oil	280.00	KILOTONNES (KT)
NEW PIONEER	Venezuela	Jose Terminal	2019/1/15	China	Zhanjiang	2019/4/3	Crude Oil	280.00	KILOTONNES (KT)

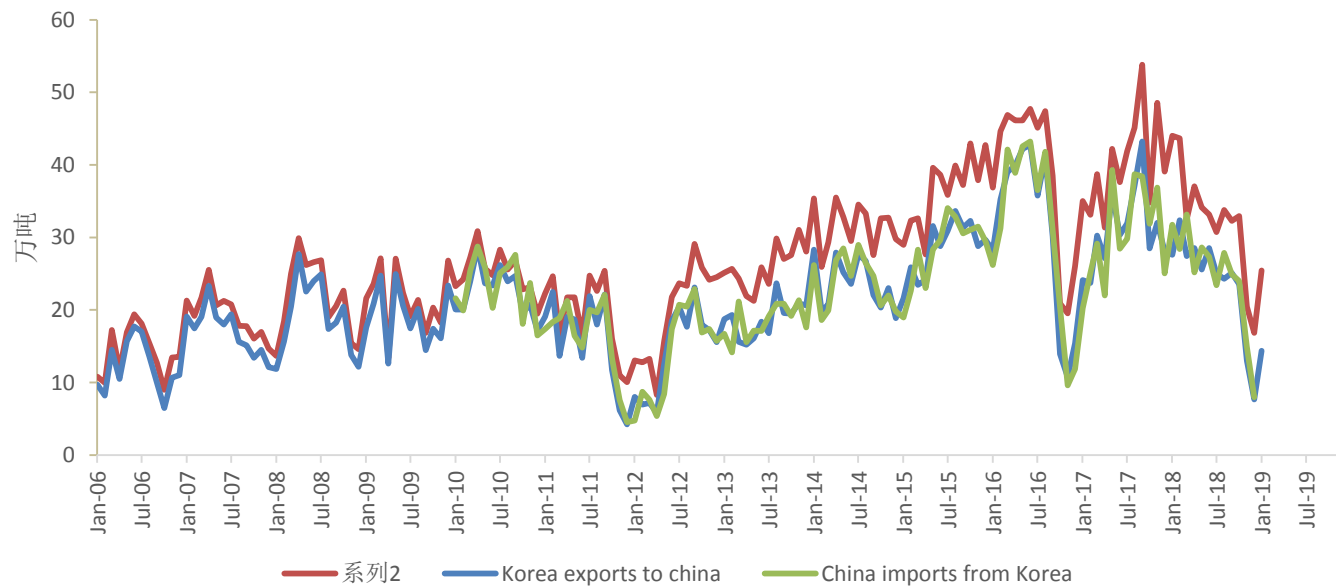
进口:

- 12月沥青进口总量20.4万吨。
- 2018年进口沥青460.3万吨，同比减少43.5万吨或8.6%。
- 韩国沥青出口量回升，1月出口到中国14.4万吨。
- 根据船期，1月到港23.6万吨。

中国进口量分布按国家



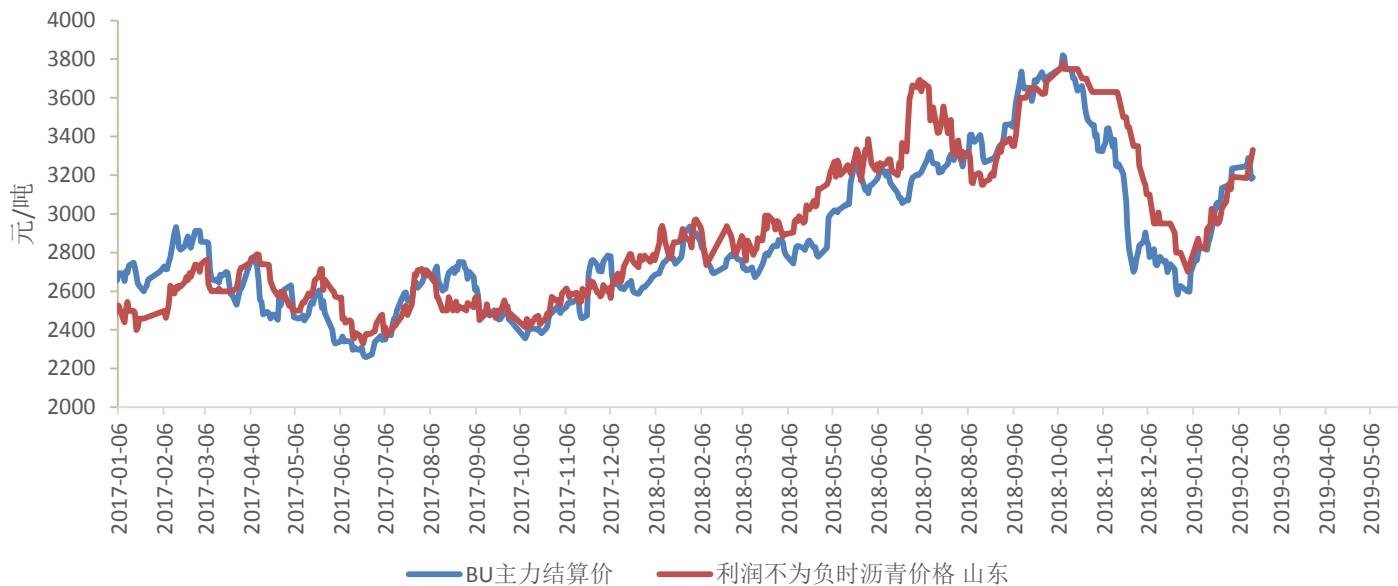
韩国沥青出口量



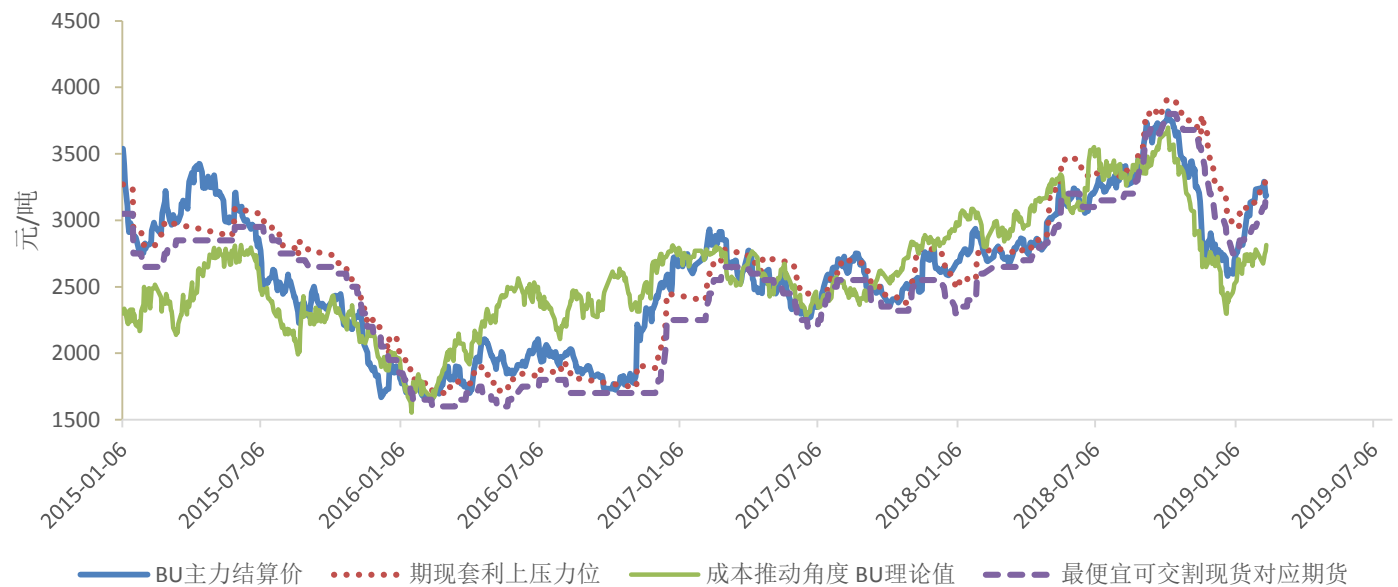
沥青估值:

	2月1日	2月15日
山东现货	2900	3100
主力结算	3234	3188
山东利润不为负	3192	3330
成本推动角度	2781	2814
期现套利上压力位	3132	3319
最便宜可交割现货锚定期货	2950	3150

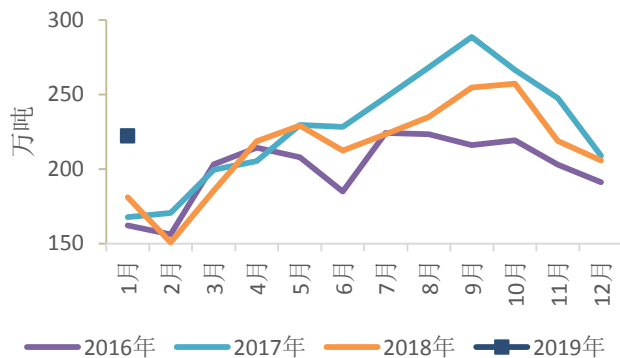
沥青主力结算价与不亏损时对应的山东价格



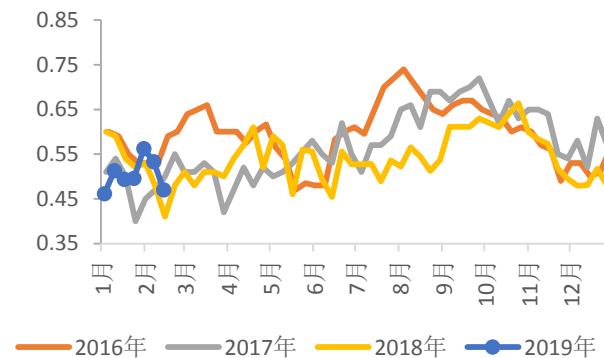
一些参考价格



沥青产量季节性



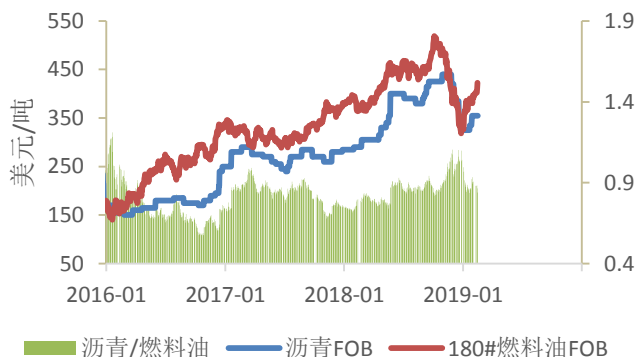
整体开工率季节性



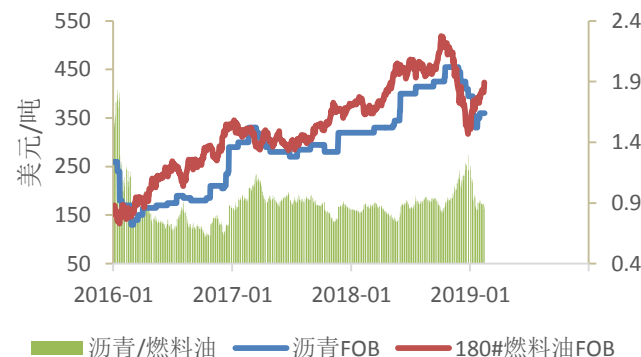
供应-国产:

- 开工率47%，上周53%
- 2018年1月产量222.27万吨

韩国沥青/燃料油比价



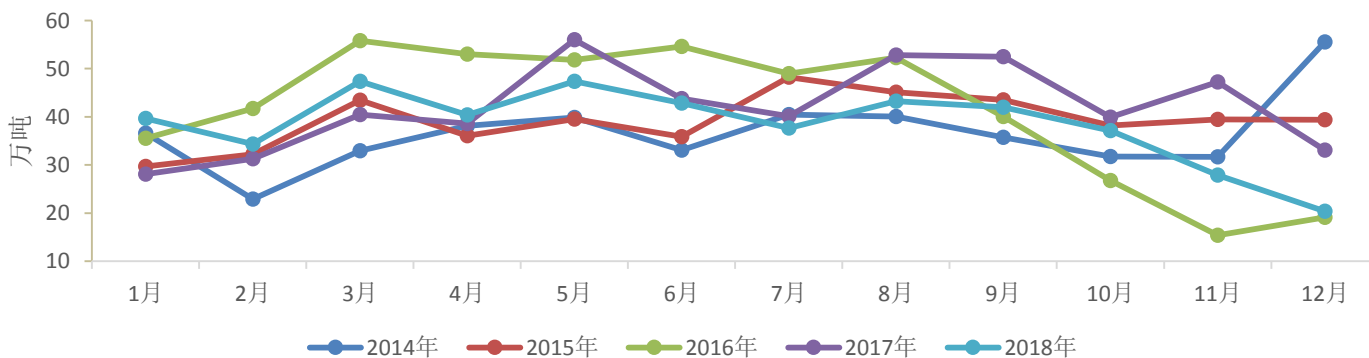
新加坡沥青/燃料油比价



供应-进口:

- 沥青/燃料油
 - 韩国0.84，上周0.88
 - 新加坡0.85，上周0.89
- 进口
 - 12月进口20.4万吨
 - 根据船期1月到港沥青23.6万吨

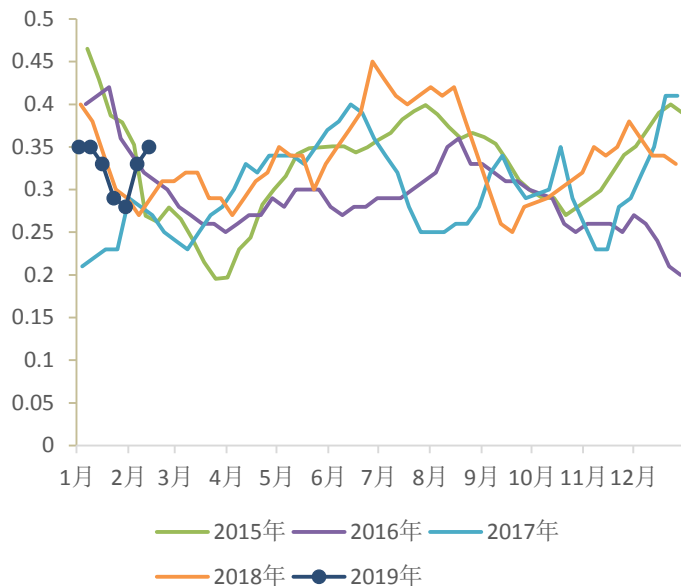
进口量季节性



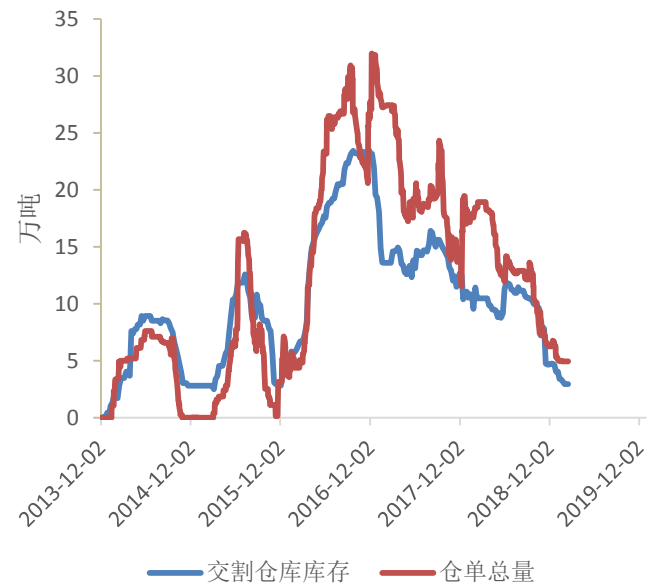
库存:

- 炼厂库存
 - 整体35%，上周33%
 - 华东24%，上周22%
 - 华北山东38%，上周36%
- 期货库存
 - 仓库库存2.9万吨
 - 仓单4.9万吨，持平

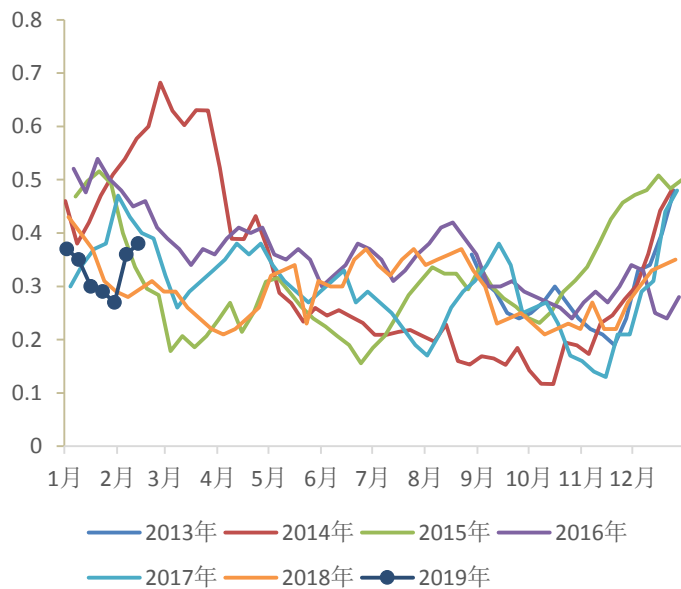
沥青炼厂库存-整体



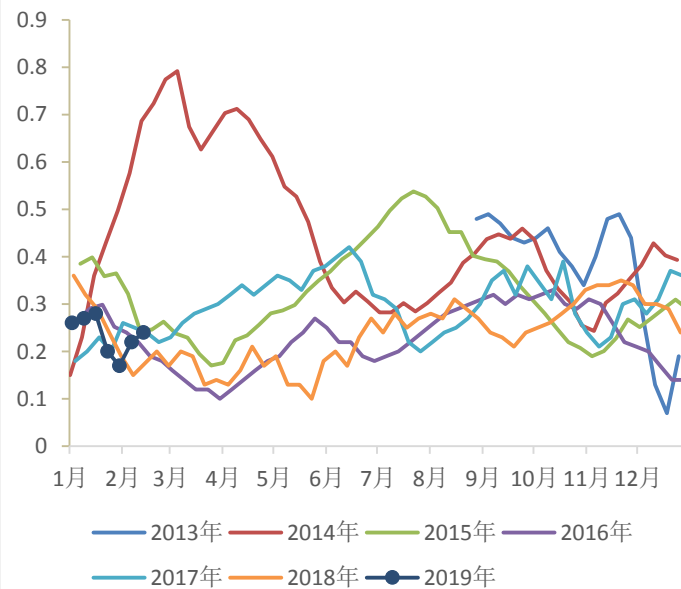
期货库存



沥青炼厂库存-华北山东



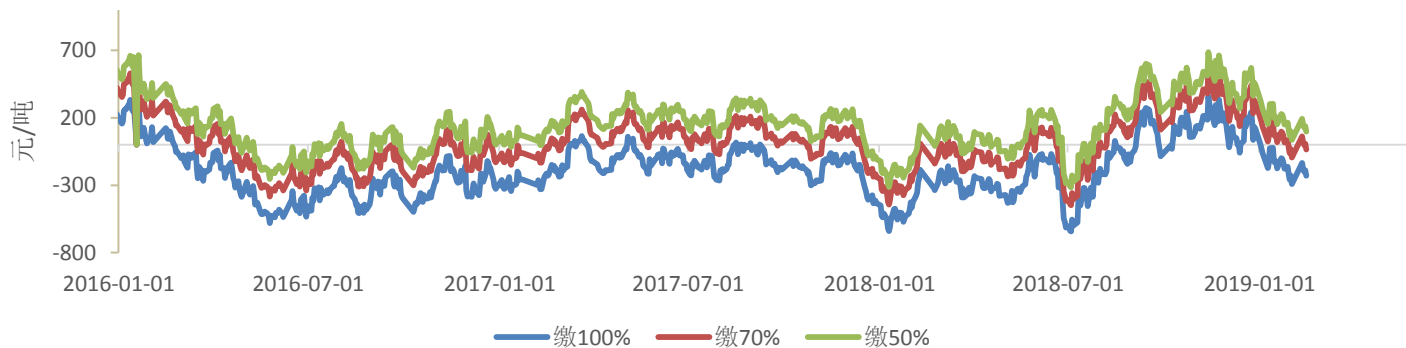
沥青炼厂库存-华东



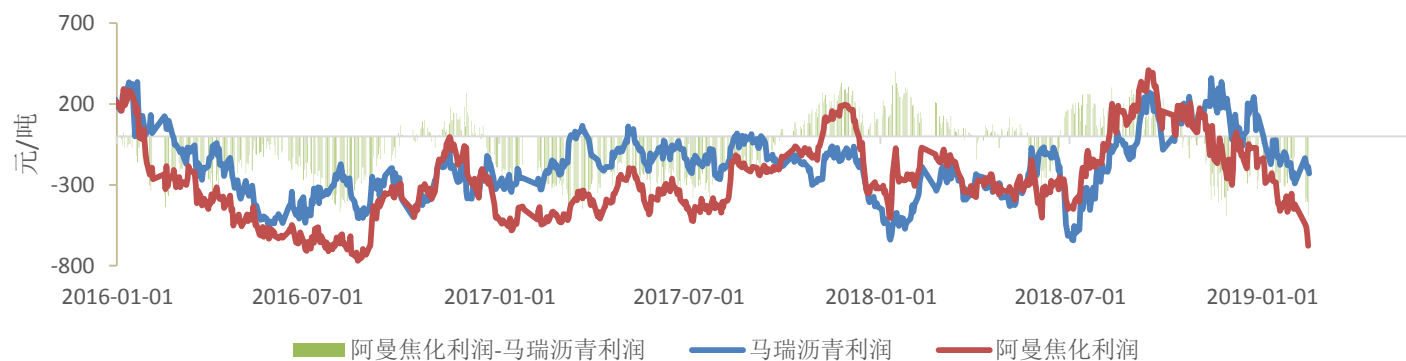
利润:

- 马瑞沥青方案利润
 - 消费税缴100%
 - -230元/吨, 上周-291元./吨
- 阿曼焦化方案-马瑞沥青方案利润
 - 消费税缴100%
 - -488元/吨, 上周-128/吨

马瑞沥青利润-消费税缴纳的不同情况



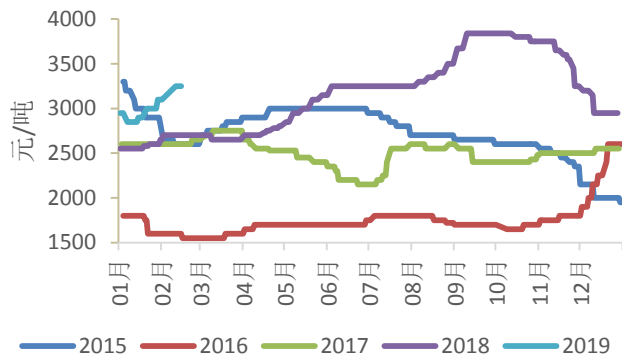
焦化/沥青方案利润对比



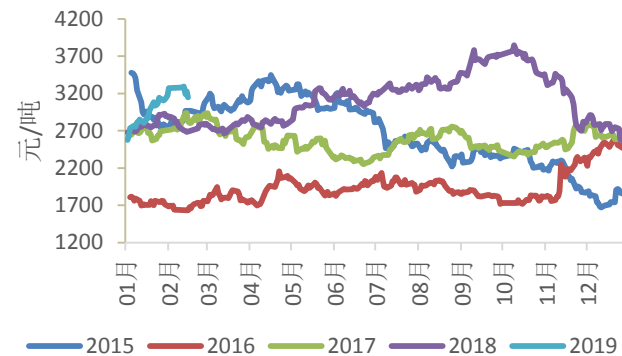
山东裂解价差



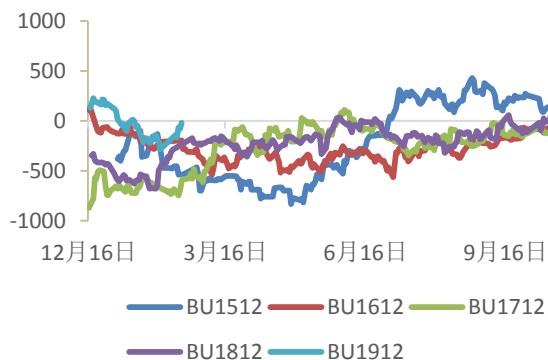
华东沥青现货季节性



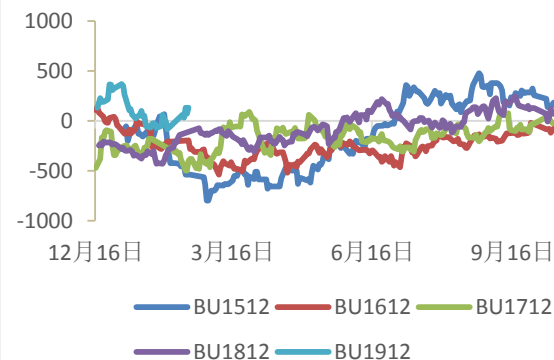
沥青主力合约结算价



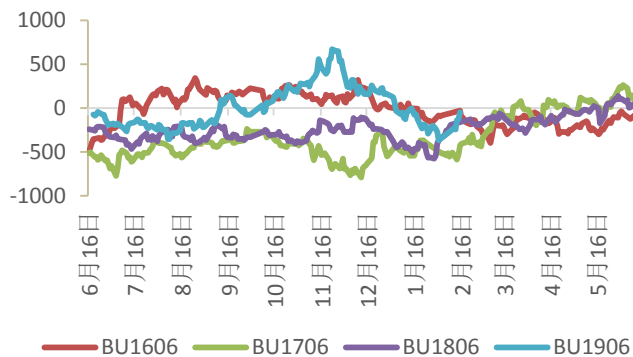
沥青12合约山东基差



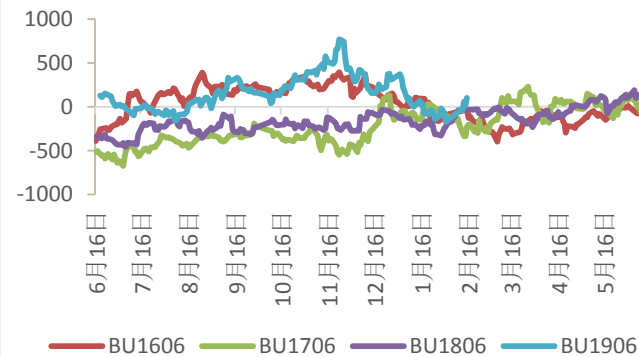
沥青12合约华东基差



沥青06合约山东基差



沥青06合约华东基差

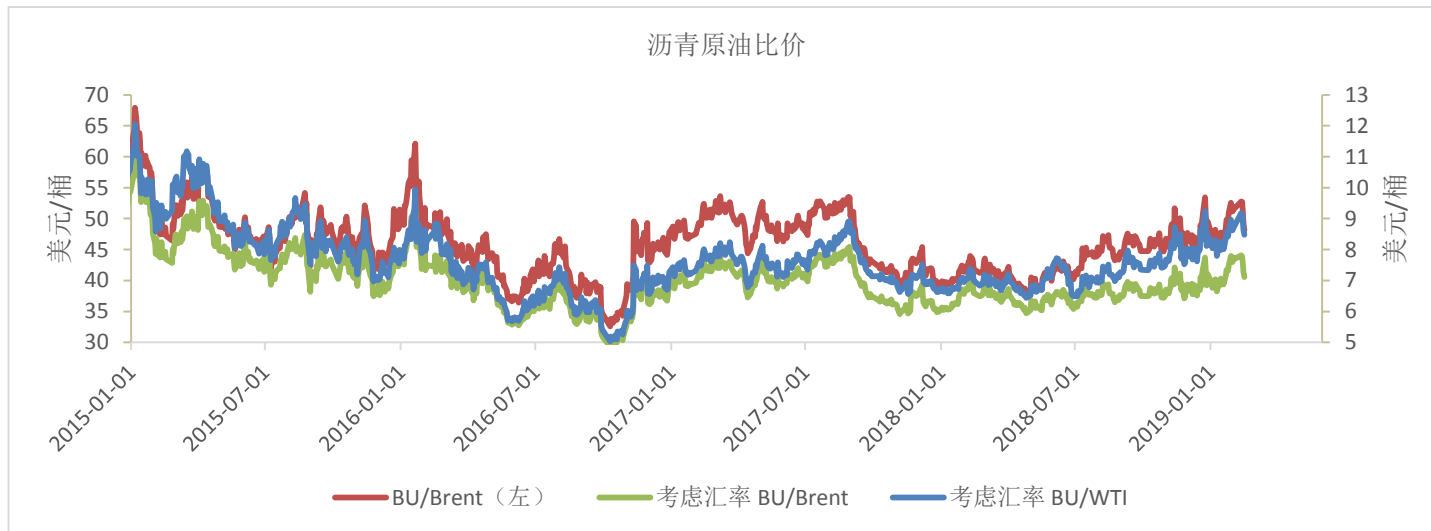
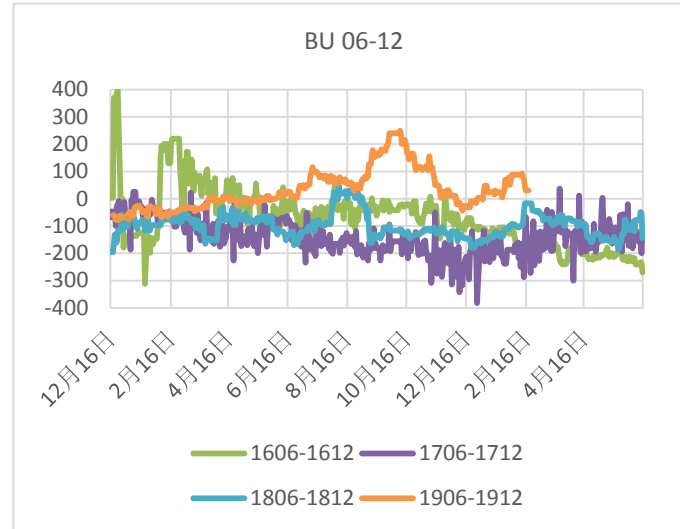
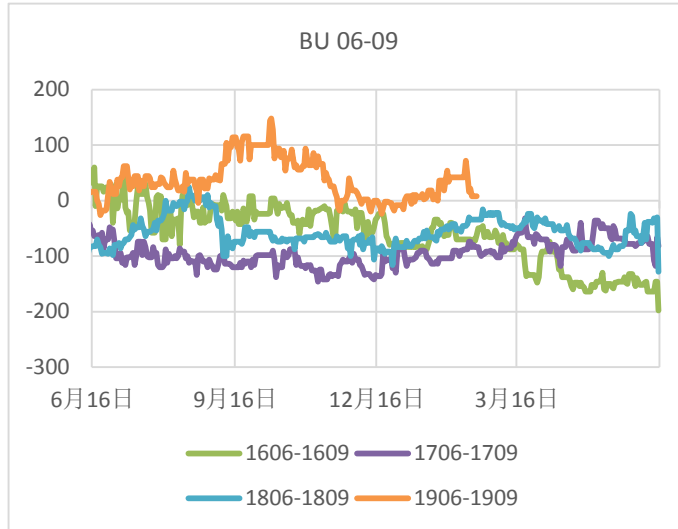


价格与价差:

- 本周市场价东北+300, 华北+200, 山东+200, 西北+50, 华南+150, 华东+150, 西南+100
- 基差
 - 12合约基差
 - 山东-20, 上周-284
 - 华东+130, 上周-84
 - 06合约基差
 - 山东-50, 上周-372
 - 华东+100, 上周-172

价格与价差:

- 价差
 - 06-09价差+8, 上周+42
 - 06-12价差+30, 上周+88
- 沥青/原油
 - BU/Brent比值48.1, 上周51.5



Thank you for reading!

免责声明

- 本研究报告由一德期货有限公司（以下简称一德期货）向其服务对象提供，无意针对或打算违反任何国家、地区或其它法律管辖区域内的法律法规。未经一德期货事先书面授权许可，任何机构或个人不得更改或以任何方式引用、转载、发送、传播或复制本报告。
- 本研究报告属于机密材料，其所载的全部内容仅提供给服务对象做参考之用，并不构成对服务对象的决策建议。一德期货不会视本报告服务对象以外的任何接收人为其服务对象。如果接收人并非一德期货关于本报告的服务对象，请及时退回并删除。
- 一德期货认为本报告所载内容及观点客观公正，但不担保其内容的准确性或完整性。本报告所载内容反映的是一德期货在发表本报告当时的判断，一德期货可发出其它与本报告所载内容不一致或有不同结论的报告，但没有义务和责任去及时更新本报告涉及的内容并通知服务对象。一德期货也不需要采取任何行动以确保本报告涉及的内容适合于服务对象。服务对象不应单纯依靠本报告而取代自身的独立判断。一德期货不对因使用本报告的材料而导致的损失负任何责任。
- 本研究报告可能附带其它网站的地址或超级链接，对于可能涉及的一德期货网站以外的地址或超级链接，一德期货不对其内容负责。本报告提供这些地址或超级链接的目的仅是便于服务对象使用，链接网站的内容不构成本报告的任何部分，服务对象需自行承担浏览这些网站的费用或风险。
- 除非另有说明，所有在本报告中使用的商标、服务标识及标记均为一德期货的商标、服务标识及标记，所有本报告中的材料的版权均属于一德期货。
- 一德期货有权在发送本报告前使用本报告所涉及的研究或分析内容。
- 一德期货版权所有，并保留一切权利。