

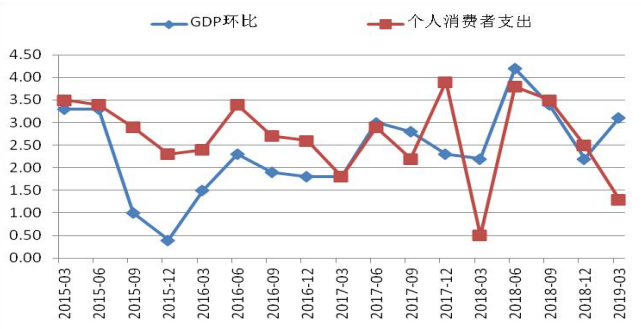
美对外加关税再起 我国供需两端承压

——宏观战略研究中心 肖利娜 Z0013350

➤ 国外方面

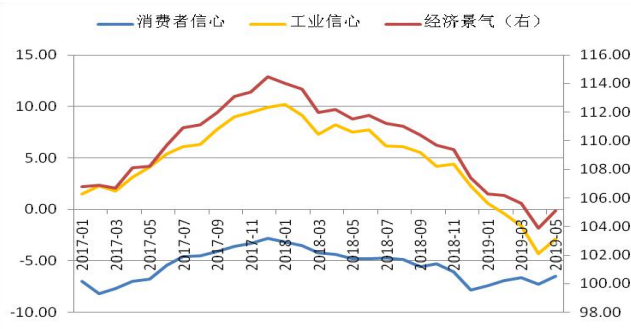
本周，美国方面，美国一季度实际 GDP 年化季环比由 3.2% 下调修正至 3.1%，而个人消费支出季环比上修 0.1% 至 1.3%，一部分抵消住宅固定投资的疲弱。同日，数据显示美国 4 月商品贸易帐逆差在进出口双降下扩大至 721 亿美元，但低于预期的 727 亿美元。在美国对外部多国加征关税的背景下，美国的食物、饲料和饮料出口上升。在美国对中国 10 日加征关税后，31 日美国意外对墨西哥输美商品加征 5% 关税，另外美国恐将对欧盟加征关税，在美对多国挑起贸易争端后，对美国的经济也会造成压力，长期来看对美元不利，关注美元指数 98.2 的前期高点，后期回落压力较大。

图 1：美国 GDP 及个人消费支出季环比增长 (%)



资料来源：wind，一德研究院

图 2：欧元区经济景气及工业、消费者信心指数



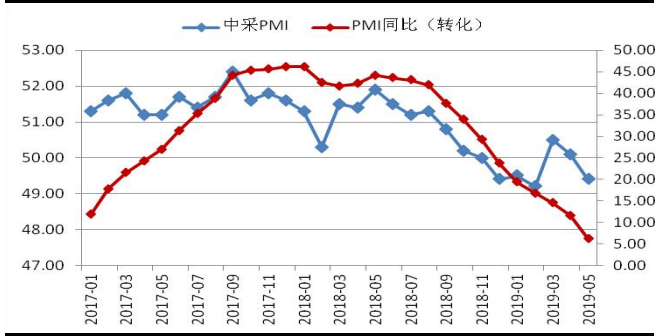
资料来源：wind，一德研究院

欧洲方面，欧元区经济景气指数超预期从 4 月的 103.9 反弹至 5 月的 105.1，这是 6 个月持续下滑以来的首次反弹，其主要源自于对工业、服务业以及消费者信心的改善，另外 4 月货币供应 M3 持续上涨或也是一大推动因素。但需注意的是，欧元区消费者和工业信心指数仍处于负值。此外，德国 4 月商业景气指数为 99.2，连续 4 个月低于 100，5 月失业率也小幅回升 0.1% 至 5%，而意大利 5 月 Istat 商业信心指数超预期回升，显示当前欧元区的经济景气反弹主要是受意大利的衰退改善，而最大经济体德国的支撑不强，对欧元区经济反弹预期避免过于乐观。欧元兑美元汇率上周末突破 1.1230 的上方压力，随后回落至前低 1.1130 附近，短期欧元汇率维持底部震荡走势，关注下周欧央行新的经济增长和通胀预测。

➤ 国内方面

5 月中采 PMI 环比下降 0.7% 至 49.4%，在前两个月制造业景气短期回暖后重回荣枯分界线之下，主要是受 5 月供需双弱，供需缺口增大的影响。5 月，生产和新订单指数双双回落，其中需求端回落幅度明显，缺口由上月的 0.7% 增大至 1.9%。在贸易加关税对外需拖累下，新出口订单回落 2.7% 至 46.5%；在经济阶段反弹放缓背景下，进口也下滑了 2.6%。面对经济调整压力，供需两端承压，产成品库存被动累库，压缩企业利润，对商品价格形成抑制。

图 3：中采制造业 PMI 及同比转化走势



资料来源：wind，一德研究院

图 4：工业企业利润当月及累计同比 (%)



资料来源：wind，一德研究院

免责声明

- 本研究报告由一德期货有限公司（以下简称“一德期货”）向其服务对象提供，无意针对或打算违反任何国家、地区或其它法律管辖区域内的法律法规。未经一德期货事先书面授权许可，任何机构或个人不得更改或以任何方式引用、转载、发送、传播或复制本报告。本研究报告属于机密材料，其所载的全部内容仅提供给服务对象做参考之用，并不构成对服务对象的决策建议。一德期货不会视本报告服务对象以外的任何接收人为其服务对象。如果接收人并非一德期货关于本报告的服务对象，请及时退回并删除。
- 一德期货认为本报告所载内容及观点客观公正，但不担保其内容的准确性或完整性。本报告所载内容反映的是一德期货在发表本报告当时的判断，一德期货可发出其它与本报告所载内容不一致或有不同结论的报告，但没有义务和责任去及时更新本报告涉及的内容并通知服务对象。一德期货也不需要采取任何行动以确保本报告涉及的内容适合于服务对象。服务对象不应单纯依靠本报告而取代自身的独立判断。一德期货不对因使用本报告的材料而导致的损失负任何责任。



总部：天津市和平区解放北路188号信达广场16层 • 022-58298788 • 300042

北京北三环东路营业部 100013

北京市东城区北三环东路36号环球贸易中心E座7层702-703
Tel: 010-8831 2088

上海营业部 200063

上海市普陀区中山北路2550号1604-1608室
Tel: 021-6257 3180

天津营业部 300021

天津市和平区南马路11号、13号-2352、2353-1号（和平创新大厦A座25楼2352、2353-1号）
Tel: 022-2813 9206

天津滨海新区营业部 300457

天津市经济技术开发区第二大街泰达MSD-G1座3A层10室
Tel: 022-5982 0932

天津津滨大道营业部 300161

天津市河东区上杭路街道津滨大道53号B座2301
Tel: 022-5822 0902

郑州营业部 450008

郑州市金水区未来大道69号未来大厦803-805室
Tel: 0371-6561 2079

大连营业部 116023

大连市沙河口区会展路129号大连国际金融中心A座大连期货大厦2303、2310号房间
Tel: 0411-8480 6701

淄博营业部 255000

山东省淄博市高新区柳泉路125号先进陶瓷产业创新园A座806、807房间
Tel: 0533-358 6709

宁波营业部 315040

浙江省宁波市江东区彩虹北路48号波特曼大厦8-7号
Tel: 0574-8795 1915

唐山营业部 063000

河北省唐山市路北区翔云道唐山金融中心金融大厦2号楼905室
Tel: 0315-578 5511

烟台营业部 264006

山东省烟台市经济技术开发区长江路177号501室
Tel: 0535-216 3353/216 9678